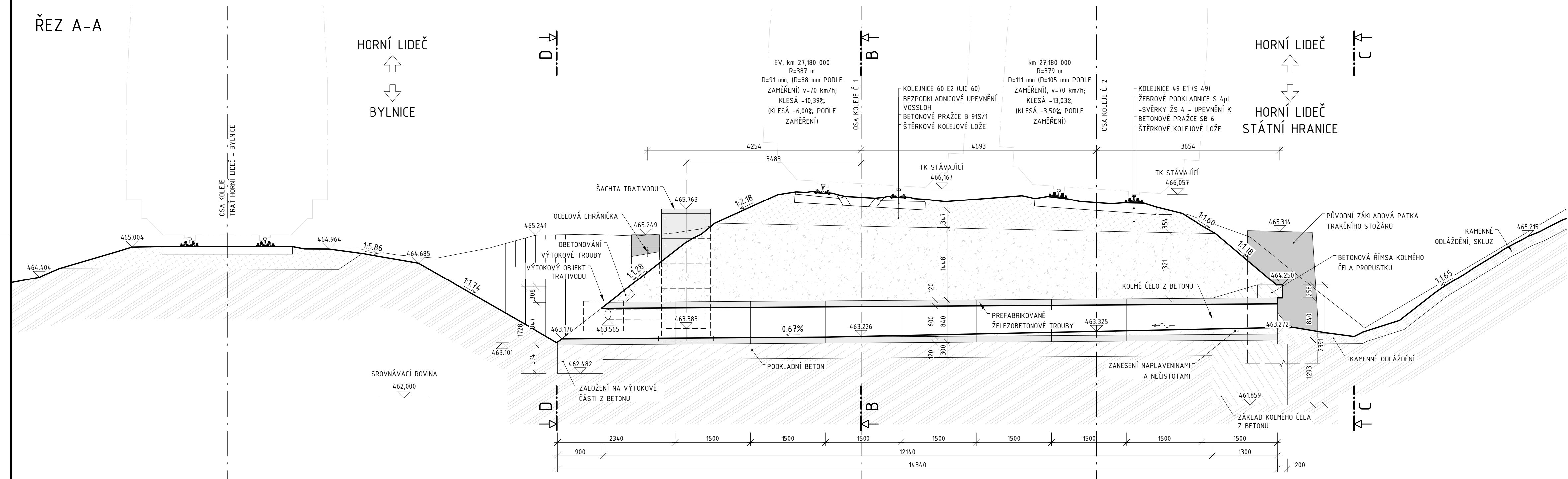
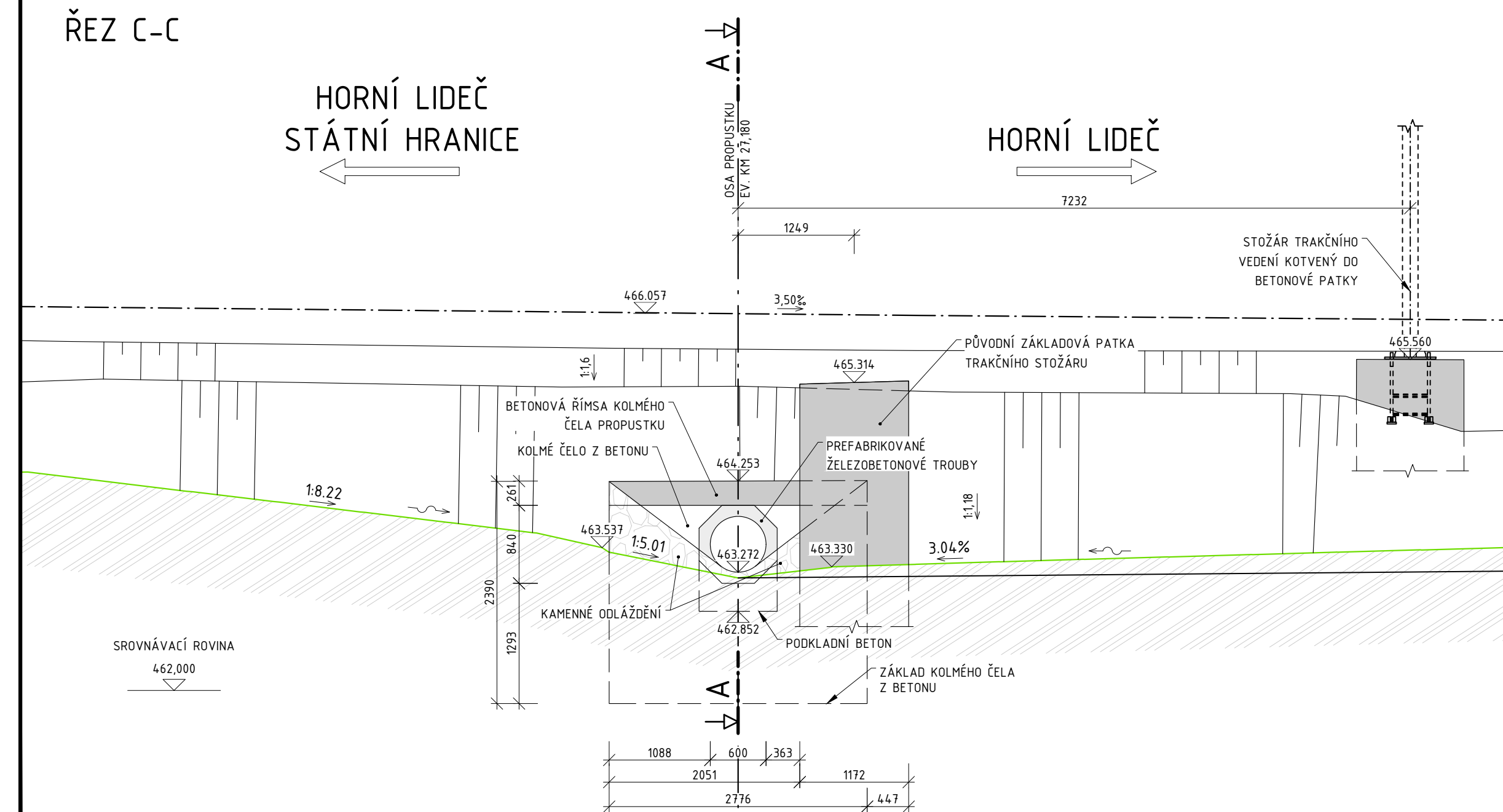


ŘEZY - STÁVAJÍCÍ STAV

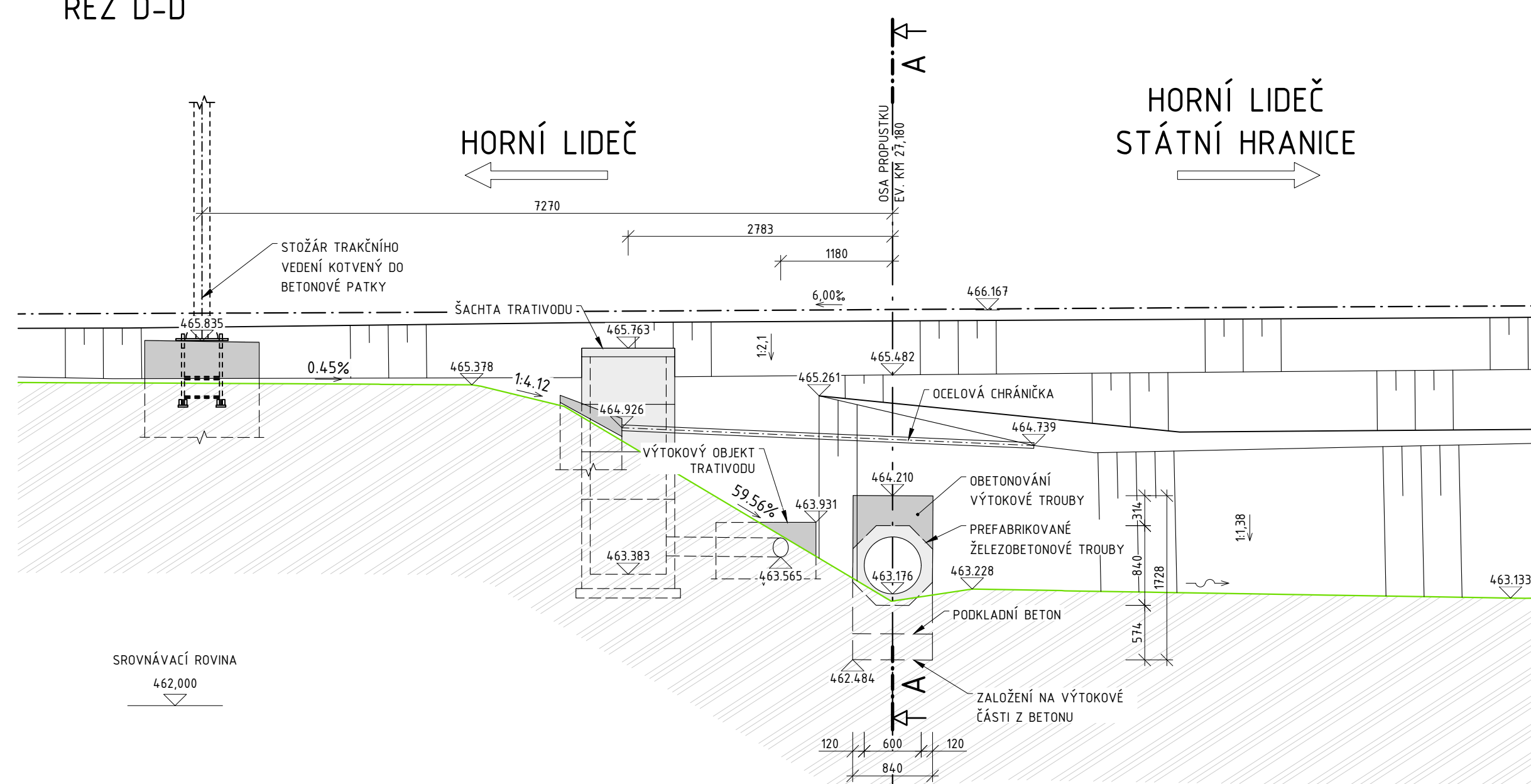
ŘEZ A-A



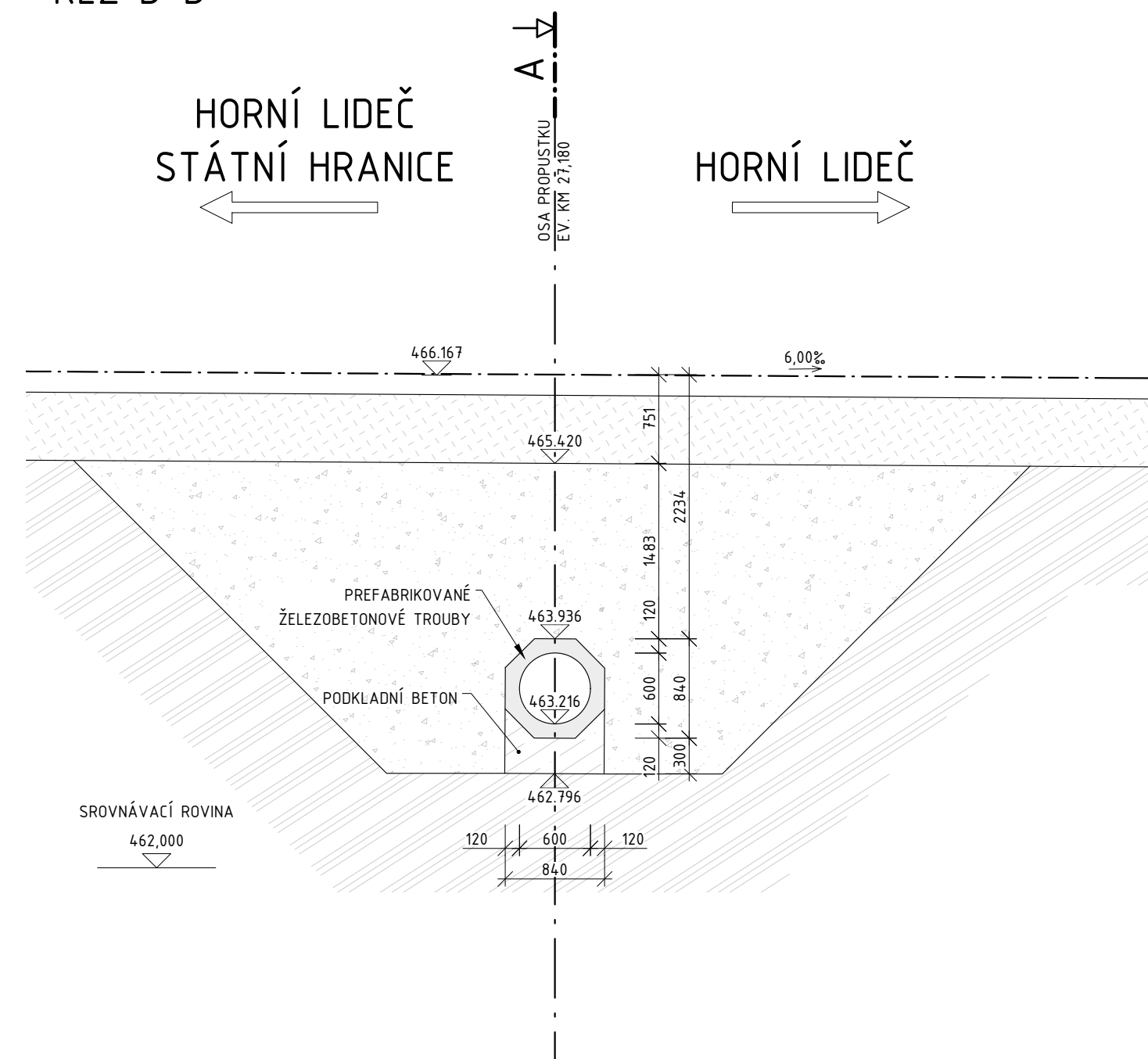
ŘEZ C-C



ŘEZ D-D



ŘEZ B-B



 SPRÁVA ŽELEZNIC			
Jiná ověření:		Paré:	
Orientační schéma:		Razítko oprávněné osoby:	
		Podpis: Datum:	
Revize:	Datum:	Popis:	Kontroloval:
Stavebník/Investor:		Správa železnic, státní organizace	
Adresa:		Dlážděná 1003/7, 110 00 Praha 1	
Zástupce investora:		Oblastní ředitelství Ostrava	
Adresa:		Muglinovská 1038/5, 702 00 Ostrava	
		 SPRÁVA ŽELEZNIC	
Zhotovitel díla:		F-PROJEKT-DOPRAVNÍ STAVBY, s. r. o.	
Adresa:		Janáčkova 4642/5d, 796 01 Prostějov	
Kontakt:		T: +420 582 334 259 E: fprojekt@fprojekt.cz	
Zhotovitel části/objektu:		F-PROJEKT-DOPRAVNÍ STAVBY, s. r. o.	
Adresa:		Janáčkova 4642/5d, 796 01 Prostějov	
Kontakt:		T: +420 582 334 259 E: fprojekt@fprojekt.cz	
Hlavní projektant (HIP):		Ing. Martin Major	
Specialista:		Ing. Martin Major	
Název stavby/akce:		Cyklická obnova tratí v úseku Horní Lideč - Horní Lideč státní hranice	
Objekt:		SO 02.5 Propustek v km 27,180	
Název části:		Dokumentace objektů	
Název objektu/díli části:		Železniční propustek	
Název přílohy:		Řezy - stávající stav	
Název díli části přílohy:		-	
Odpovědný projektant:		Zpracovatel přílohy:	
Ing. Martin Major		Lukáš Kovář	
Kraj:		Měřítko: 1:50	
Zlínský		Formáty: 10× A4	
		TUDU: 236306	
Označení investora:		Typ: Příloha: Revize:	
XXXXXXX		D.1 2 002	
Zakázka:		Stupeň dokumentace:	
224017		PDPS	
Označení části:		Smluvní datum zpracování:	
D		21.03.2025	
Objekt/Skupina objektů:			
SO 02.5.1			
Díli část:		Typ: Příloha: Revize:	
D.1 2		002	
Stupeň dokumentace:		PDPS	
Smluvní datum zpracování:		21.03.2025	
Označení investora:		Typ: Příloha: Revize:	
XXXXXXX		D.1 2 002	
Zakázka:		Stupeň dokumentace:	
224017		PDPS	
Označení části:		Smluvní datum zpracování:	
D		21.03.2025	
Objekt/Skupina objektů:			
SO 02.5.1			
Díli část:		Typ: Příloha: Revize:	
D.1 2		002	
Stupeň dokumentace:		PDPS	
Smluvní datum zpracování:		21.03.2025	
Označení investora:		Typ: Příloha: Revize:	
XXXXXXX		D.1 2 002	
Zakázka:		Stupeň dokumentace:	
224017		PDPS	
Označení části:		Smluvní datum zpracování:	
D		21.03.2025	
Objekt/Skupina objektů:			
SO 02.5.1			
Díli část:		Typ: Příloha: Revize:	
D.1 2		002	
Stupeň dokumentace:		PDPS	
Smluvní datum zpracování:		21.03.2025	
Označení investora:		Typ: Příloha: Revize:	
XXXXXXX		D.1 2 002	
Zakázka:		Stupeň dokumentace:	
224017		PDPS	
Označení části:		Smluvní datum zpracování:	
D		21.03.2025	
Objekt/Skupina objektů:			
SO 02.5.1			
Díli část:		Typ: Příloha: Revize:	
D.1 2		002	
Stupeň dokumentace:		PDPS	
Smluvní datum zpracování:		21.03.2025	
Označení investora:		Typ: Příloha: Revize:	
XXXXXXX		D.1 2 002	
Zakázka:		Stupeň dokumentace:	
224017		PDPS	
Označení části:		Smluvní datum zpracování:	
D		21.03.2025	
Objekt/Skupina objektů:			
SO 02.5.1			
Díli část:		Typ: Příloha: Revize:	
D.1 2		002	
Stupeň dokumentace:		PDPS	
Smluvní datum zpracování:		21.03.2025	
Označení investora:		Typ: Příloha: Revize:	
XXXXXXX		D.1 2 002	
Zakázka:		Stupeň dokumentace:	
224017		PDPS	
Označení části:		Smluvní datum zpracování:	
D		21.03.2025	
Objekt/Skupina objektů:			
SO 02.5.1			
Díli část:		Typ: Příloha: Revize:	
D.1 2		002	
Stupeň dokumentace:		PDPS	
Smluvní datum zpracování:		21.03.2025	
Označení investora:		Typ: Příloha: Revize:	
XXXXXXX		D.1 2 002	
Zakázka:		Stupeň dokumentace:	
224017		PDPS	
Označení části:		Smluvní datum zpracování:	
D		21.03.2025	
Objekt/Skupina objektů:			
SO 02.5.1			
Díli část:		Typ: Příloha: Revize:	
D.1 2		002	
Stupeň dokumentace:		PDPS	
Smluvní datum zpracování:		21.03.2025	
Označení investora:		Typ: Příloha: Revize:	
XXXXXXX		D.1 2 002	
Zakázka:		Stupeň dokumentace:	
224017		PDPS	
Označení části:		Smluvní datum zpracování:	
D		21.03.2025	
Objekt/Skupina objektů:			
SO 02.5.1			
Díli část:		Typ: Příloha: Revize:	
D.1 2		002	
Stupeň dokumentace:		PDPS</	